



<b>ΣΧΕΔΙΟ ΚΟΙΝΟΤΙΚΩΝ ΕΠΕΝΔΥΣΕΩΝ</b>				
<b>Αριθμός αναφοράς εγγράφου</b>	<b>Αριθμός έκδοσης</b>	<b>Σύνολο σελίδων</b>	<b>Ημερομηνία αρχικής έκδοσης</b>	<b>Ημερομηνία έναρξης ισχύος</b>
HG-01-S-TAM-0003-A-ENG	1.0	16	Πρώτη έκδοση	01.04.2024

## Έλεγχος εγγράφων και βασικές πληροφορίες

### Ιστορικό έκδοσης

Έκδοση	Ημερομηνία έναρξης ισχύος	Περιγραφή αλλαγής
1.0	01.04.2024	Πρώτη έκδοση

### Σύνταξη, έγκριση και διαχείριση

Συντελεστές	Όνομα	Τίτλος	Υπογραφή
Κατάρτιση	Ειρήνη Στρίκου	Επόπτης ΕΚΕ	
Ελέγχθηκε από	Mathieu Vallart	Επικεφαλής Βιώσιμης Ανάπτυξης	
Έγκριση	Louw Smith	Εκτελεστικός Αντιπρόεδρος Ανάπτυξης, Ελλάδα	
	Ballesteros Francisco	Γενικός Διευθυντής Λειτουργιών	
	Robert Stocki	Υπεύθυνος Έργου Σκουριών	
Διαχείριση	Ειρήνη Στρίκου	Επόπτης ΕΚΕ	

### Σχετικά έγγραφα

Αναφορά	Τίτλος

### Καθορισμένοι υπεύθυνοι επικοινωνίας

Υπεύθυνος επικοινωνίας	Στοιχεία επικοινωνίας
Ειρήνη Στρίκου	eirini.strikou@eldoradogold.com

Η ΕΛΛΗΝΙΚΟΣ ΧΡΥΣΟΣ διατηρεί το μοναδικό και αποκλειστικό δικαίωμα ερμηνείας και εφαρμογής του παρόντος σχεδίου με τον τρόπο που κρίνει κατάλληλο η διοίκησή της. Ακόμα, η ΕΛΛΗΝΙΚΟΣ ΧΡΥΣΟΣ διατηρεί το δικαίωμα μεταβολής, τροποποίησης ή ανάκλησης διαδικασιών ή κατευθυντήριων οδηγιών που συνδέονται με αυτό το σχέδιο, οποιαδήποτε στιγμή και με οποιοδήποτε τρόπο θεωρεί κατάλληλο.

## ΠΙΝΑΚΑΣ ΠΕΡΙΕΧΟΜΕΝΩΝ

1	Εισαγωγή.....	4
1.1	Σύνοψη Έργου: τα μεταλλεία Κασσάνδρας.....	4
1.2	Σκοπός του Σχεδίου Κοινοτικών Επενδύσεων .....	4
1.3	Η διαδικασία σχεδιασμού των κοινοτικών επενδύσεων.....	5
1.4	Το στρατηγικό πλαίσιο του Σχεδίου Κοινοτικών Επενδύσεων .....	5
2	Το Σχέδιο Κοινοτικών Επενδύσεων.....	6
2.1	Αρχές κοινοτικών επενδύσεων .....	6
2.2	Στόχοι και στρατηγικοί πυλώνες.....	7
2.3	Επενδυτική προσέγγιση .....	8
2.3.1	Στρατηγικοί πυλώνες και χρηματοδότηση ταχείας αντίδρασης.....	8
2.3.2	Κατανομή σε στρατηγικούς πυλώνες.....	10
2.3.3	Κατανομή σε δήμους και άλλα διοικητικά επίπεδα.....	11
2.3.4	Κριτήρια επιλεξιμότητας και επιλογής.....	12
2.4	Πολυετής σχεδιασμός.....	14
2.5	Σύνοψη επενδύσεων .....	15
3	Εκτέλεση και υλοποίηση .....	16
3.1	Υβριδικό μοντέλο υλοποίησης.....	16
3.2	Ετήσιος και τριετής προγραμματισμός.....	17
3.3	Παρακολούθηση και υποβολή αναφορών .....	17
3.4	Εγχειρίδιο λειτουργιών.....	17
3.5	Περαιτέρω πληροφορίες.....	17

### Κατάλογος πινάκων

Πίνακας 1:	Στρατηγικοί πυλώνες και αναμενόμενα αποτελέσματα Σχεδίου Ανάπτυξης Κοινοτήτων ..	7
Πίνακας 2:	Βασικά κριτήρια για την πρόσβαση στο Στρατηγικό Ταμείο και το Ταμείο Ταχείας Αντίδρασης .....	9
Πίνακας 3:	Ενδεικτικοί στόχοι ανά στρατηγικό πυλώνα.....	11
Πίνακας 4:	Βασικά κριτήρια επιλεξιμότητας και επιλογής.....	13
Πίνακας 5:	Όρια και αρχές για την έγκριση των επενδύσεων.....	14
Πίνακας 6:	Επενδυτικό σχέδιο Ε1-5 (δολ.) .....	14
Πίνακας 7:	Σύνοψη Σχεδίου Κοινοτικών Επενδύσεων (δολ. ΗΠΑ).....	15

### Κατάλογος σχημάτων

Σχήμα 1:	Κατανομή μεταξύ ΣΤ και ΤΑΑ έως το 25ο έτος (εκατ. δολάρια) .....	9
Σχήμα 2:	Κατανομή σε στρατηγικούς πυλώνες.....	10

Σχήμα 3: Κατανομή σε δήμους και άλλα διοικητικά επίπεδα .....	12
Σχήμα 4: Κατανομή Ε1-5 στο Στρατηγικό Ταμείο και το ΤΑΑ και στους στρατηγικούς πυλώνες .....	15
Σχήμα 5: Επιλογές για υβριδικό μοντέλο υλοποίησης .....	16

### Κατάλογος ακρωνυμίων

Όνομα	Ορισμός
ΣΑΚ	Σχέδιο Ανάπτυξης Κοινότητας
ΣΚΕ	Σχέδιο Κοινοτικών Επενδύσεων
ΕΚΕ	Εταιρική Κοινωνική Ευθύνη
ΜΠΚΕ	Μελέτη περιβαλλοντικών και κοινωνικών επιπτώσεων
ΤΤΑ	Ταμείο Ταχείας Αντίδρασης
ΣΒΑ	Στόχοι Βιώσιμης Ανάπτυξης των Ηνωμένων Εθνών
ΣΕΑΗ	Σεξουαλική εκμετάλλευση και κακοποίηση και σεξουαλική παρενόχληση
ΣΤ	Στρατηγικό Ταμείο

# 1 Εισαγωγή

Το παρόν Σχέδιο Κοινοτικών Επενδύσεων (ΣΚΕ) παρουσιάζει τη γενική προσέγγιση της Ελληνικός Χρυσός σε σχέση με τις επενδύσεις στις κοινότητες που επηρεάζονται από το Έργο των μεταλλείων Κασσάνδρας στη Βόρεια Ελλάδα. Το σχέδιο θα αναθεωρείται σε τακτική βάση για να υποστηρίξει το 25ετές επενδυτικό πρόγραμμα συνολικού ύψους 80 εκατ. δολάρια.

Εντάσσεται στη δέσμη εγγράφων που καθορίζουν τη στρατηγική κοινοτικών επενδύσεων και την προσέγγιση για το Έργο των μεταλλείων Κασσάνδρας, συμπεριλαμβανομένου του Σχεδίου Ανάπτυξης Κοινοτήτων που παρέχει το στρατηγικό πλαίσιο για το παρόν Σχέδιο Κοινοτικών Επενδύσεων.

## 1.1 Σύνοψη Έργου: τα μεταλλεία Κασσάνδρας

Τα μεταλλεία Κασσάνδρας βρίσκονται στη χερσόνησο της Χαλκιδικής στη Βόρεια Ελλάδα. Ανήκουν και διευθύνονται από την Ελληνικός Χρυσός. Είναι τα εξής:

- **Ολυμπιάδα:** υπόγειο μεταλλείο μολύβδου-ψευδάργυρου-χρυσού-αργύρου.
- **Στρατώνι-Μαύρες Πέτρες:** υπόγειο μεταλλείο αργύρου-μολύβδου-ψευδαργύρου (τέθηκε σε καθεστώς μέριμνας και συντήρησης έως την επιβεβαίωση των δυνατών αποθεμάτων).
- **Σκουριές:** ανοιχτό όρυγμα και υπόγειο μεταλλείο χρυσού-χαλκού (επί του παρόντος, σε στάδιο ανάπτυξης).

Το Σχέδιο Κοινοτικών Επενδύσεων επικεντρώνεται στους τρεις δήμους που επηρεάζονται περισσότερο: τους δήμους Αριστοτέλη και Πολύγυρου στην περιοχή της Χαλκιδικής και τον δήμο Βόλβης στην περιοχή της Θεσσαλονίκης<sup>1</sup>. Συνολικά ο πληθυσμός των επηρεαζόμενων κοινοτήτων ανέρχεται περίπου σε 26.000 άτομα (2021).

Το Σχέδιο Κοινοτικών Επενδύσεων αξιοποιεί το υφιστάμενο ιστορικό κοινοτικών επενδύσεων της Ελληνικός Χρυσός. Το διάστημα 2018-2023, η Ελληνικός Χρυσός δαπάνησε 8,38 εκατ. ευρώ σε διάφορες κατηγορίες δραστηριοτήτων: υποδομές, κοινοτική ασφάλεια και ευημερία, εκπαίδευση και νέα γενιά, περιβάλλον, τέχνες και πολιτισμός, κοινοτική και οικονομική ανάπτυξη, υγειονομική περίθαλψη και υποστήριξη ευάλωτων ομάδων. Αυτές οι δαπάνες επικεντρώθηκαν κατεξοχήν στον δήμο Αριστοτέλη που ωφελήθηκε από επενδύσεις ύψους 6,7 εκατ. ευρώ.

## 1.2 Σκοπός του Σχεδίου Κοινοτικών Επενδύσεων

Σκοπός του Σχεδίου είναι να παρουσιάσει τον τρόπο με τον οποίο θα βρεθούν οι πόροι για την υλοποίηση του Σχεδίου Ανάπτυξης Κοινοτήτων. Παρέχει μια επισκόπηση των τρόπων κατανομής των επενδύσεων στους στρατηγικούς στόχους (πυλώνες) στη διάρκεια του 25ετούς πλαισίου και μεταξύ των επωφελούμενων κοινοτήτων.

Με το Σχέδιο ενημερώνονται το κοινό και τα ενδιαφερόμενα μέρη για τη στρατηγική και συμμετοχική κατανομή της χρηματοδότησης βραχυπρόθεσμα, μεσοπρόθεσμα και μακροπρόθεσμα, με τρόπο που έχει σχεδιαστεί έτσι ώστε να επιτευχθούν οι στόχοι του Σχεδίου Ανάπτυξης Κοινοτήτων.

<sup>1</sup> «Μελέτη περιβαλλοντικών και κοινωνικών επιπτώσεων των μεταλλείων Κασσάνδρας», Ελληνικός Χρυσός, 2022

### 1.3 Η διαδικασία σχεδιασμού των κοινοτικών επενδύσεων

Το Σχέδιο έχει διαμορφωθεί μέσω της συμμετοχικής διαδικασίας καθορισμού στόχων και σχεδιασμού κατόπιν διαβούλευσης με τα βασικά εσωτερικά και εξωτερικά ενδιαφερόμενα μέρη. Σε αυτό περιλαμβάνεται ένα εκτεταμένο πρόγραμμα δραστηριοτήτων συμμετοχής ενδιαφερόμενων μερών και συνεργασίας με κοινότητες, τοπικές αρχές, επιχειρήσεις, οργανώσεις της κοινωνίας των πολιτών, την ακαδημαϊκή κοινότητα και τα μέσα ενημέρωσης. Το πρόγραμμα βρίσκεται σε εξέλιξη από το 2022 με μια σειρά συζητήσεων με ομάδες εστίασης προς το τέλος του 2023, ώστε να καθοριστεί και να επικυρωθεί το παρόν Σχέδιο Κοινοτικών Επενδύσεων. Προς το τέλος του 2023, η Ελληνικός Χρυσός προχώρησε στη σύσταση μιας Επιτροπής Κοινοτήτων Ενδιαφέροντος και στη συνεργασία μαζί της. Σκοπός της δημιουργίας της ήταν η εκπροσώπηση ενδιαφερόμενων μερών των κοινοτήτων και η διάθεση πληροφοριών από την Ελληνικός Χρυσός στις κοινότητες.

Επίσης, το Σχέδιο Κοινοτικών Επενδύσεων αποτυπώνει στοιχεία από βασικές κοινωνικές και περιβαλλοντικές αναλύσεις, μεταξύ άλλων από τη Μελέτη Περιβαλλοντικών και Κοινωνικών Επιπτώσεων (ΜΠΚΕ) των μεταλλείων Κασσάνδρας, τις αξιολογήσεις ετήσιων κοινωνικών επιπτώσεων που διενήργησε η Ελληνικός Χρυσός και την έρευνα αντιλήψεων των εργαζομένων του 2022. Στις μελλοντικές ενημερωτικές εκδόσεις θα παρουσιαστούν τα αποτελέσματα της επίσημης κοινωνικής μελέτης αναφοράς που διεξάγεται τουλάχιστον κάθε τρία χρόνια, σύμφωνα με τις απαιτήσεις του Ολοκληρωμένου Συστήματος Διαχείρισης Βιωσιμότητας (SIMS).

### 1.4 Το στρατηγικό πλαίσιο του Σχεδίου Κοινοτικών Επενδύσεων

Το Σχέδιο έχει εκπονηθεί με σκοπό την επίτευξη των στρατηγικών στόχων που προβλέπονται στο Σχέδιο Ανάπτυξης Κοινοτήτων. Με τη σειρά τους, αυτοί οι στόχοι ευθυγραμμίζονται με τη στρατηγική εταιρικής κοινωνικής ευθύνης (ΕΚΕ) της Eldorado Gold, όπως παρουσιάζεται στο Πλαίσιο Βιωσιμότητας της Eldorado Gold<sup>2</sup>, καθώς και με τους Στόχους Βιώσιμης Ανάπτυξης (ΣΒΑ) των Ηνωμένων Εθνών. Επίσης, λαμβάνονται υπόψη τα περιφερειακά και δημοτικά πενταετή επιχειρησιακά προγράμματα των αντίστοιχων τοπικών διοικήσεων.

---

<sup>2</sup> <https://sustainability.eldoradogold.com/sustainability-pillars/engaged-and-prosperous-communities/>

## 2 Το Σχέδιο Κοινοτικών Επενδύσεων

Στην παρούσα ενότητα παρουσιάζονται οι βασικές δεσμεύσεις χρηματοδότησης του Σχεδίου Κοινοτικών Επενδύσεων για το 25ετές διάστημα 2023-2048, σε δύο φάσεις: Η φάση 1 καλύπτει τα πρώτα 15 έτη και η φάση 2 τα επόμενα 10 έτη.

Οι δεσμεύσεις επανεξετάζονται σε ετήσια βάση και εμπειριστατωμένα στο τέλος κάθε πενταετούς περιόδου. Θα υποβληθούν σε διεξοδική αξιολόγηση στο τέλος της φάσης 1 προτού ξεκινήσει η φάση 2.

### 2.1 Αρχές κοινοτικών επενδύσεων

Η υλοποίηση του Σχεδίου Κοινοτικών Επενδύσεων θα βασιστεί στις ακόλουθες αρχές για τη δημιουργία μακροπρόθεσμης αξίας για την κοινωνία.

- **Στρατηγικές επενδύσεις:** Οι επενδύσεις του Σχεδίου Κοινοτικών Επενδύσεων συνειδητά συμβάλλουν στους στρατηγικούς στόχους της Ελληνικής Χρυσός για την ανάπτυξη των κοινοτήτων και στο Πλαίσιο Βιωσιμότητας της Eldorado Gold.
- **Κανείς δεν μένει στο περιθώριο:** Οι επενδύσεις προσφέρουν οφέλη σε όλη την κοινότητα, με τη συνειδητή δέσμευση να διασφαλιστεί η συμπερίληψη των περιθωριοποιημένων και ευάλωτων ομάδων.
- **Συμμετοχή και διαβούλευση:** Ο προσδιορισμός, η επιλογή και η υλοποίηση επενδύσεων βασίζονται στη δέουσα διαβούλευση με τις κοινότητες, καθώς και στην ουσιαστική συμμετοχή τους σε όλο τον κύκλο του έργου.
- **Τεκμηριωμένες αποφάσεις:** Οι επενδυτικές αποφάσεις βασίζονται σε άρτια και αξιόπιστα στοιχεία που κοινοποιούνται με διαφάνεια στα ενδιαφερόμενα μέρη.
- **Ανάπτυξη ικανοτήτων:** Η ανάπτυξη ικανοτήτων (κοινότητες, κυβέρνηση και άλλοι συνεργάτες υλοποίησης) ενσωματώνεται τόσο στη διαδικασία λήψης επενδυτικών αποφάσεων όσο και στη διαδικασία εκτέλεσης και υλοποίησης.
- **Αξιοποίηση τοπικών πόρων:** Οι δραστηριότητες που εντάσσονται στο Σχέδιο Κοινοτικών Επενδύσεων θα δώσουν προτεραιότητα στην τοπική απασχόληση και στην προμήθεια αγαθών και υπηρεσιών από τοπικούς προμηθευτές με σκοπό να αναπτυχθεί η τοπική ικανότητα, να ενισχυθεί η τοπική οικονομική ανάπτυξη και να καλλιεργηθεί η εμπιστοσύνη.
- **Λογοδοσία για τα αποτελέσματα:** Διασφαλίζεται η ύπαρξη συστημάτων συλλογής δεδομένων και παρακολούθησης αποτελεσμάτων, με άρτια και τακτική υποβολή αναφορών στα ενδιαφερόμενα μέρη σχετικά με την πρόοδο και την απόδοση, καθώς και η έγκαιρη λήψη μέτρων με βάση τα αντλούμενα διδάγματα.
- **Βιώσιμη ανάπτυξη:** Οι επενδύσεις πραγματοποιούνται με μακροπρόθεσμο ορίζοντα και βασίζονται στον σχεδιασμό για περιβαλλοντική, θεσμική και χρηματοοικονομική βιωσιμότητα.

## 2.2 Στόχοι και στρατηγικοί πυλώνες

Το Σχέδιο Κοινοτικών Επενδύσεων έχει ευθυγραμμιστεί για να στηρίξει την υλοποίηση των στόχων του Σχεδίου Ανάπτυξης Κοινοτήτων. Ο γενικός σκοπός είναι ο εξής:

Να διασφαλιστεί ότι η τοπική οικονομία ακολουθεί μια σταθερή πορεία μακροπρόθεσμης συμπεριληπτικής ανάπτυξης με διαφοροποιημένη οικονομία, εξειδικευμένο και ισότιμο εργατικό δυναμικό, καθώς και ανθεκτικές κοινότητες έναντι της περιβαλλοντικής και κλιματικής αλλαγής.

Αυτός ο στόχος πρόκειται να επιτευχθεί μέσω πέντε στρατηγικών πυλώνων που βρίσκονται στον πυρήνα του Σχεδίου Κοινοτικών Επενδύσεων:

1. Διευκόλυνση της **ανάπτυξης της τοπικής οικονομίας** (εφοδιαστική αλυσίδα μεταλλείων και παράλληλη οικονομία)
2. Προώθηση των **εκπαιδευτικών ευκαιριών για τη νέα γενιά** των τοπικών κοινοτήτων
3. Συμβολή στην ανάπτυξη ικανοτήτων για θέματα **ισότητας των φύλων και συμπερίληψης** στις τοπικές κοινότητες
4. Ενίσχυση της **ανθεκτικότητας των τοπικών κοινοτήτων** έναντι των επιπτώσεων της περιβαλλοντικής και της κλιματικής αλλαγής
5. Διευκόλυνση της **πρόσβασης σε υπηρεσίες υγειονομικής περίθαλψης** για τις ευάλωτες ομάδες στο πλαίσιο των τοπικών κοινοτήτων.

Ο Πίνακας 1 παρουσιάζει τις αναμενόμενες εκβάσεις για καθένα από τους στρατηγικούς πυλώνες.

1. Τοπική οικονομική ανάπτυξη	2. Εκπαιδευτικές ευκαιρίες για τη νέα γενιά	3. Ισότητα των φύλων	4. Ανθεκτικότητα των κοινοτήτων	5. Πρόσβαση σε υγειονομική περίθαλψη
Ένα διαφοροποιημένο και ενισχυμένο οικοσύστημα τοπικών επιχειρήσεων σε όλη την εφοδιαστική αλυσίδα της ΕΧ και σε μη μεταλλευτικούς τομείς	Μεγαλύτερη πρόσβαση σε ποιοτική εκπαίδευση της τοπικής νεολαίας για αυξημένη απασχόληση, αξιοπρεπείς θέσεις εργασίας και επιχειρηματικότητα	Μειωμένο χάσμα μεταξύ των φύλων στην τοπική και περιφερειακή απασχόληση και πτώση όλων των μορφών βίας σε βάρος γυναικών και κοριτσιών	Ενισχυμένη περιβαλλοντική ανθεκτικότητα των τοπικών κοινοτήτων	Αυξημένη πρόσβαση σε βελτιωμένες υπηρεσίες υγειονομικής περίθαλψης για τις ευάλωτες ομάδες στο πλαίσιο των τοπικών κοινοτήτων

**Πίνακας 1: Στρατηγικοί πυλώνες και αναμενόμενα αποτελέσματα Σχεδίου Ανάπτυξης Κοινοτήτων**

Αυτές οι πέντε στρατηγικές προτεραιότητες έχουν προσδιοριστεί μέσω της ανάλυσης και της διαβούλευσης ως οι πρωταρχικές κινητήριες δυνάμεις του γενικού σκοπού, με βάση την ακόλουθη θεωρία αλλαγών:

1. **Τοπική οικονομική ανάπτυξη:** Η δημιουργία ενός πιο ευνοϊκού περιβάλλοντος μαζί με την υποστήριξη των τοπικών επιχειρήσεων και επιχειρηματιών για την άσκηση πιο



διαφοροποιημένης δέσμης οικονομικών δραστηριοτήτων θα αυξήσει την ανθεκτικότητα της τοπικής οικονομίας έναντι των οικονομικών επιπτώσεων των μεταβαλλόμενων απαιτήσεων από τις τοπικές αγορές εργασίας και παροχής υπηρεσιών κατά τη διάρκεια ζωής του Έργου των μεταλλείων Κασσάνδρας και πέραν αυτής.

2. **Εκπαιδευτικές ευκαιρίες για τη νέα γενιά:** Παρέχοντας αυξημένη και βελτιωμένη εκπαίδευση και ευκαιρίες ανάπτυξης δεξιοτήτων στην τοπική νεολαία, το έργο συντελεί στη διαμόρφωση εξειδικευμένου και διαφοροποιημένου εργατικού δυναμικού που θα συμβάλει στην κάλυψη των κενών της τοπικής αγοράς εργασίας και στη μείωση της ανεργίας με βιώσιμο τρόπο.
3. **Ισότητα των φύλων:** Με την υποστήριξη της φροντίδας των παιδιών και με μηχανισμούς αντιμετώπισης της έμφυλης βίας, οι γυναίκες θα ενδυναμωθούν για να συμμετέχουν πιο ισότιμα στο εργατικό δυναμικό, συνεισφέροντας σε πληρέστερη απασχόληση στην τοπική οικονομία, ενώ παράλληλα θα αλλάξουν τα έμφυλα πρότυπα και θα ενισχυθεί η ισότητα των φύλων.
4. **Ανθεκτικότητα των κοινοτήτων:** Βοηθώντας τις τοπικές κοινότητες να κατανοήσουν τους κλιματικούς και περιβαλλοντικούς κινδύνους, καθώς και τους μηχανισμούς, τα θεσμικά όργανα και τις υποδομές για την αντιμετώπιση αυτών των κινδύνων, θα διαμορφωθούν οι κοινωνικοί και οικονομικοί πόροι των κοινοτήτων που θα μπορούν να αντεπεξέλθουν στους κλυδωνισμούς λόγω κλίματος και περιβάλλοντος.
5. **Πρόσβαση σε υγειονομική περίθαλψη:** Η διασφάλιση της πρόσβασης σε ποιοτική υγειονομική περίθαλψη, ιδίως για τις πιο ευάλωτες ομάδες, θα συντελέσει στη διατήρηση πλήρους και παραγωγικής απασχόλησης, και θα στηρίξει την ανθεκτικότητα έναντι των παραγόντων που προκαλούν πιέσεις στο περιβάλλον και το κλίμα.

## 2.3 Επενδυτική προσέγγιση

Σκοπός της επενδυτικής προσέγγισης του Σχεδίου Κοινοτικών Επενδύσεων είναι να κατανεμηθεί η χρηματοδότηση με βάση κύριες παραμέτρους ως εξής:

- Η χρηματοδότηση διοχετεύεται μέσω δύο κύριων μηχανισμών: i) ενός Στρατηγικού Ταμείου (ΣΤ) που θα υλοποιήσει τα αποτελέσματα των πέντε στρατηγικών πυλώνων και ii) ενός Ταμείου Ταχείας Αντίδρασης (ΤΤΑ) (Ενότητα 2.3.1).
- Στο Στρατηγικό Ταμείο, οι επενδύσεις κατανέμονται στους πέντε στρατηγικούς πυλώνες (Ενότητα 2.3.2).
- Τόσο στο Στρατηγικό Ταμείο όσο και στο Ταμείο Ταχείας Αντίδρασης, οι επενδύσεις κατανέμονται σε δημοτικό, περιφερειακό και εθνικό επίπεδο (Ενότητα 2.3.3).

### 2.3.1 Στρατηγικοί πυλώνες και χρηματοδότηση ταχείας αντίδρασης

Το Σχέδιο Κοινοτικών Επενδύσεων συνδυάζει τη στήριξη για την υλοποίηση των μακροπρόθεσμων, στρατηγικών στόχων του Σχεδίου Ανάπτυξης Κοινοτήτων με τη διευκόλυνση για χρηματοδότηση ταχείας αντίδρασης σε σχέση με άμεσες και βραχυπρόθεσμες προτεραιότητες, σύμφωνα με τους ακόλουθους ορισμούς και κριτήρια.

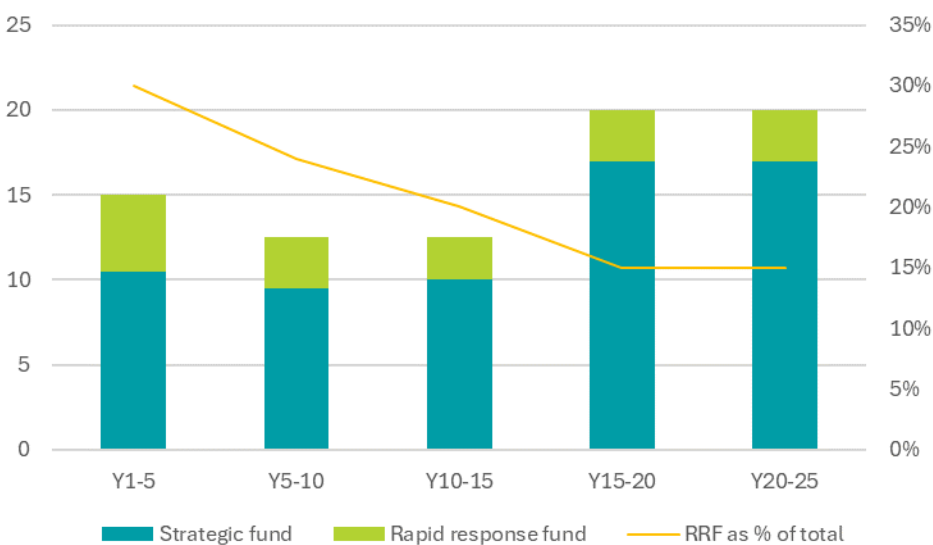
- **Στρατηγικό Ταμείο:** Χρηματοδότηση για έργα που προσδιορίζονται μέσω συμμετοχικής διαδικασίας που εμφανώς καλύπτει έναν ή περισσότερους από τους στρατηγικούς πυλώνες.
- **Ταμείο Ταχείας Αντίδρασης:** Ευελιξία για ανταπόκριση σε επείγουσες και χρονικά ευαίσθητες ανάγκες υψηλής προτεραιότητας

Ταμείο	Μέγεθος έργου	Διάρκεια έργου	Διαδικασία προμηθειών*
Στρατηγικό Ταμείο	30.000 ευρώ και άνω	Τουλάχιστον 1 έτος – ιδανικά 3-5 έτη	Διαγωνιστική διαδικασία: περιορισμένη ή απεριόριστη ανάλογα με την αξία
Ταμείο Ταχείας Αντίδρασης	Έως 50.000 ευρώ	Το ανώτερο 1 έτος	Μπορεί να είναι ταχεία διαδικασία, άμεση ανάθεση*

**Πίνακας 2: Βασικά κριτήρια για την πρόσβαση στο Στρατηγικό Ταμείο και το Ταμείο Ταχείας Αντίδρασης**

\* Οι προμήθειες θα συμμορφώνονται με τις ισχύουσες πολιτικές προμηθειών, π.χ. της Ελληνικός Χρυσός ή κρατικού συνεργάτη

Η συνολική χρηματοδότηση για το ΤΤΑ θα ανέλθει σε 20% κατ' ανώτατο όριο, ξεκινώντας από 30% εντός της πρώτης πενταετίας για να μειωθεί σε 20% έως το τέλος της φάσης 1. Το Σχήμα 1 παρουσιάζει την ενδεικτική κατανομή στα δύο ταμεία ανά πενταετία έως το 25ο έτος.

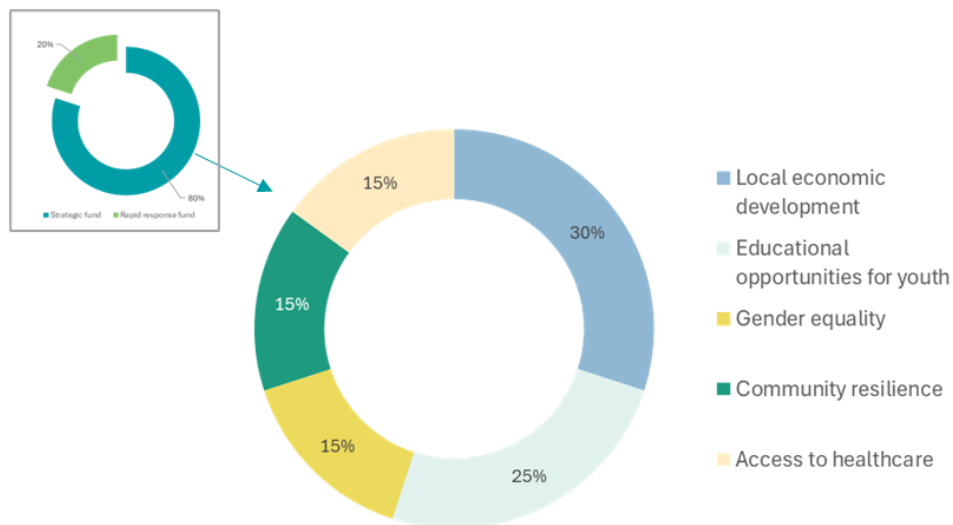


**Σχήμα 1: Κατανομή μεταξύ ΣΤ και ΤΑΑ έως το 25ο έτος (εκατ. δολάρια)**

Στρατηγικό Ταμείο - Ταμείο Ταχείας Αντίδρασης – ΤΑΑ ως % συνόλου

### 2.3.2 Κατανομή σε στρατηγικούς πυλώνες

Το Στρατηγικό Ταμείο θα καταμεληθεί στους πέντε στρατηγικούς πυλώνες με κατανομή 30% στην τοπική οικονομική ανάπτυξη, 25% στις εκπαιδευτικές ευκαιρίες για τη νέα γενιά και 15% σε καθένα από τους υπόλοιπους τρεις πυλώνες (Σχήμα 2).



**Σχήμα 2: Κατανομή σε στρατηγικούς πυλώνες**

Τοπική οικονομική ανάπτυξη – Εκπαιδευτικές ευκαιρίες για τη νέα γενιά – Ισότητα των φύλων – Ανθεκτικότητα κοινοτήτων – Πρόσβαση σε υγειονομική περίθαλψη

Οι σταθμίσεις έχουν διαμορφωθεί με βάση τις διεθνείς βέλτιστες πρακτικές σε συνδυασμό με διαβουλεύσεις και συνεχή συνεργασία με τα ενδιαφερόμενα μέρη. Θα επανεξετάζονται σε τακτική βάση ώστε να εξασφαλίζεται η ευθυγράμμιση με τις εξελισσόμενες προτεραιότητες και προτιμήσεις των κοινοτήτων, να αποτυπώνονται τυχόν αλλαγές στο πλαίσιο εκτέλεσης και να ενσωματώνονται τα διδάγματα από την υλοποίηση.

Ο Πίνακας 3 παραθέτει τους ενδεικτικούς επιδιωκόμενους στόχους που αναμένεται να χρηματοδοτηθούν για να επιτευχθεί καθένα από τα στρατηγικά αποτελέσματα. Οι δραστηριότητες που συνδέονται με κάθε στόχο προσδιορίζονται μέσω συμμετοχικής διαδικασίας κατόπιν διαβούλευσης με τα βασικά ενδιαφερόμενα μέρη και υπόκεινται σε προκαταρκτικό έλεγχο, επιλογή και έλεγχο δέουσας επιμέλειας σύμφωνα με τις εταιρικές κατευθυντήριες γραμμές.

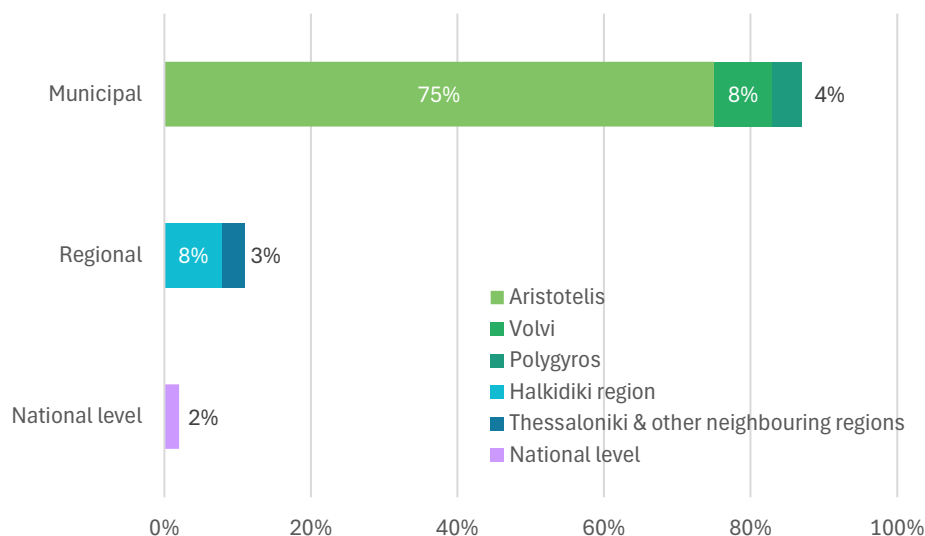
1. Τοπική οικονομική ανάπτυξη	2. Εκπαιδευτικές ευκαιρίες για τη νέα γενιά	3. Ισότητα των φύλων	4. Ανθεκτικότητα των κοινοτήτων	5. Πρόσβαση σε υγειονομική περίθαλψη
<p>1.1 Ενισχυμένο ευνοϊκό περιβάλλον για τις τοπικές επιχειρήσεις</p> <p>1.2 Το πρόγραμμα επιχειρηματικότητας παρουσιάζει διαφοροποιημένες νέες επιχειρήσεις στην τοπική οικονομία</p> <p>1.3 Στήριξη της ανάπτυξης επιχειρήσεων σε διάφορους βασικούς τοπικούς κλάδους (πολιτιστική κληρονομιά, τουρισμός, γεωργία, αλιεία)</p>	<p>2.1 Υποστήριξη στην τοπική νεολαία για πρόσβαση σε ποιοτική εκπαίδευση</p> <p>2.2 Ενισχυμένη ποιότητα της εκπαίδευσης στους επιστημονικούς κλάδους STEM</p> <p>2.3 Υποστήριξη για τον επαγγελματικό προσανατολισμό και την τεχνική εκπαίδευση</p>	<p>3.1 Αυξημένη απασχόληση των γυναικών για να κλείσει το χάσμα των φύλων στην τοπική και περιφερειακή απασχόληση</p> <p>3.2 Υποστήριξη για εργοδοτικά προγράμματα παιδικής φροντίδας ώστε να καταστεί δυνατή η πιο ενεργή συμμετοχή στο εργατικό δυναμικό</p> <p>3.3 Μηχανισμοί υποστήριξης για θύματα έμφυλης βίας, σεξουαλικής εκμετάλλευσης και κακοποίησης και σεξουαλικής παρενόχλησης</p>	<p>4.1 Αξιολόγηση τοπικών κινδύνων και αναγκών ανθεκτικότητας</p> <p>4.2 Βελτιωμένες υποδομές τοπικής και περιφερειακής ανθεκτικότητας</p> <p>4.3 Υποστήριξη για μηχανισμούς αντιμετώπισης έκτακτων καταστάσεων στις κοινότητες</p> <p>4.4 Υποστήριξη για υπεύθυνη και βιώσιμη διαχείριση φυσικών πόρων</p>	<p>5.1 Βελτιωμένη προσβασιμότητα σε υπηρεσίες πρωτοβάθμιας υγειονομικής περίθαλψης</p> <p>5.2 Βελτιωμένη ποιότητα υπηρεσιών πρωτοβάθμιας υγειονομικής περίθαλψης</p> <p>5.3 Εκπαίδευση για την υγεία για τις τοπικές κοινότητες, ιδίως τις ευάλωτες ομάδες</p> <p>5.4 Βιώσιμα συστήματα κοινωνικής στήριξης για την αντιμετώπιση των αναγκών των ευάλωτων πληθυσμών</p>

### Πίνακας 3: Ενδεικτικοί στόχοι ανά στρατηγικό πυλώνα

#### 2.3.3 Κατανομή σε δήμους και άλλα διοικητικά επίπεδα

Οι επενδύσεις θα καταμετρηθούν στους δήμους και τις επηρεαζόμενες κοινότητες αφού αποδειχθούν η ανάγκη και η έκταση στην οποία οι διάφορες κοινότητες ενδέχεται να επηρεαστούν από τις μεταλλευτικές εργασίες (Σχήμα 3).

- Οι περισσότερες επενδύσεις επικεντρώνονται στο επίπεδο των **δήμων**, όπου το 75% κατανέμεται στον δήμο Αριστοτέλη του οποίου οι κοινότητες επηρεάζονται άμεσα και στον μεγαλύτερο βαθμό. Κάποιες επενδύσεις θα πραγματοποιηθούν επίσης στις γειτονικές κοινότητες της Βόλβης και του Πολύγυρου.
- Τα έργα σε **περιφερειακό** επίπεδο θα αντιμετωπίσουν κατά κύριο λόγο θέματα που υπερβαίνουν τα όρια των δήμων, όπως οι οδικές υποδομές και η διαχείριση υδάτων.
- Η χρηματοδότηση σε **εθνικό** επίπεδο προορίζεται για θέματα εθνικού ενδιαφέροντος και υψηλής προτεραιότητας που συνδέονται με τη διαχείριση υγείας, ασφάλειας, εκπαίδευσης και φυσικών καταστροφών / αντιμετώπισης έκτακτων αναγκών.



**Σχήμα 3: Κατανομή σε δήμους και άλλα διοικητικά επίπεδα**

Δημοτικό – Περιφερειακό – Εθνικό επίπεδο – Αριστοτέλης, Βόλβη, Πολύγυρος, Περιοχή Χαλκιδικής, Περιοχή Θεσσαλονίκης και άλλες παρακείμενες περιοχές – Εθνικό επίπεδο

### 2.3.4 Κριτήρια επιλεξιμότητας και επιλογής

Τα έργα για χρηματοδότηση θα επιλεγούν με διαφανή διαδικασία βάσει κριτηρίων για τον προσδιορισμό των έργων που είναι πιθανό να συμβάλουν περισσότερο στην επίτευξη των στόχων του Σχεδίου Κοινοτικών Επενδύσεων. Οι επιλέξιμες προτάσεις θα επιλεγούν με βάση τα κριτήρια αξιολόγησης της στρατηγικής ευθυγράμμισης, της συνάφειας, της στόχευσης, του αντίκτυπου, της ετοιμότητας για υλοποίηση και της βέλτιστης σχέσης κόστους-ωφέλειας (Πίνακας 4).

		Στρατηγικό Ταμείο	Ταμείο Ταχείας Αντίδρασης
<b>Κριτήρια επιλεξιμότητας</b> Έγκριση/Απόρριψη		Καλύπτει έναν ή περισσότερους από τους στρατηγικούς πυλώνες	Το έργο πληροί τα ανώτερα κριτήρια μεγέθους και διάρκειας
		Ωφελεί μία ή περισσότερες από τις κοινότητες-στόχο	Επικεφαλής της υλοποίησης είναι υφιστάμενος, διαπιστευμένος συνεργάτης
		Πληροί τα ελάχιστα κριτήρια μεγέθους και διάρκειας	
<b>Κριτήρια επιλογής</b> Βαθμολογία σε κλίμακα 1-3 μονάδων	Στρατηγική ευθυγράμμιση	Σαφή τεκμήρια πιθανής συμβολής στην επίτευξη των στόχων των στρατηγικών πυλώνων του Σχεδίου Κοινοτικών Επενδύσεων	Το έργο ευνοεί την πρόοδο των στόχων των στρατηγικών πυλώνων του ΣΚΕ
		Στηρίζει τις προτεραιότητες του σχεδίου ανάπτυξης της τοπικής αυτοδιοίκησης	
		Επιδεικνύει στήριξη σε έναν ή περισσότερους ΣΒΑ	
		Ευθυγραμμίζεται με τις αρχές του ΣΚΕ	

		Στρατηγικό Ταμείο	Ταμείο Ταχείας Αντίδρασης
	Συνάφεια	Σαφής απόδειξη ανάγκης	Σαφής απόδειξη ανάγκης
		Αποδεδειγμένη στήριξη των τοπικών αρχών για το έργο	Σαφής χρονική ευαισθησία της ανάγκης
		Αποδεδειγμένη στήριξη των κοινοτήτων για το έργο	
	Στόχευση	Αξιολόγηση προτεραιότητας της κοινότητας-στόχου*	Αξιολόγηση προτεραιότητας της κοινότητας-στόχου
		Έκταση στην οποία το έργο συντελεί στη περεταίρω ισότητα των φύλων	
		Έκταση στην οποία το έργο ωφελεί ευάλωτες ή περιθωριοποιημένες ομάδες	
	Αντίκτυπος	Αναμενόμενη κλίμακα και βάθος άμεσου θετικού αντίκτυπου στο πλαίσιο κάθε στρατηγικού πυλώνα	Αναμενόμενη κλίμακα και βάθος άμεσου θετικού αντίκτυπου
		Αναμενόμενη κλίμακα και βάθος έμμεσου θετικού αντίκτυπου στο πλαίσιο κάθε στρατηγικού πυλώνα	
		Βιωσιμότητα αναμενόμενων επιπτώσεων	
	Ετοιμότητα	Πρόταση αξιόπιστης μεθοδολογίας μαζί με ρεαλιστικό προϋπολογισμό και σχέδιο εργασίας	Πρόταση αξιόπιστης μεθοδολογίας μαζί με ρεαλιστικό προϋπολογισμό και σχέδιο εργασίας
		Ο συνεργάτης υλοποίησης έχει προσδιοριστεί	
		Έκταση των απαιτούμενων πόρων της ΕΧ για τη στήριξη της εφαρμογής	
		Χρονικό διάστημα αναμονής έως την έναρξη	
	Σχέση κόστους/ωφέλειας	Έξοδα διαχείρισης/διοίκησης ως % συνολικών επενδύσεων	Έξοδα διαχείρισης/διοίκησης ως % συνολικών επενδύσεων
		Αναμενόμενο κόστος ανά δικαιούχο	

#### Πίνακας 4: Βασικά κριτήρια επιλεξιμότητας και επιλογής

\* Η Ελληνικός Χρυσός έχει δώσει προτεραιότητα σε κάθε δημοτική ενότητα της περιοχής που καλύπτεται από το Σχέδιο Κοινοτικών Επενδύσεων.

Για να είναι επιλέξιμες για αξιολόγηση και επιλογή, οι προτάσεις πρέπει να πληρούν όλα τα κριτήρια επιλεξιμότητας.

Η αξιολόγηση των επιλέξιμων προτάσεων βασίζεται στη συνδυασμένη βαθμολογία σε όλα τα κριτήρια επιλογής. Για να επιλεγεί μια πρόταση, η βαθμολογία της πρέπει να ανέρχεται τουλάχιστον σε 60%. Στο πλαίσιο της δέσμευσής της για ανάπτυξη ικανοτήτων, η Ελληνικός Χρυσός θα στηρίξει διάφορους αιτούντες για να ενισχύσει ελπιδοφόρες προτάσεις που δεν πληρούν το ελάχιστο όριο.

Οι επιλεγμένες προτάσεις εξετάζονται και εγκρίνονται με βάση την αξία τους ως εξής:

Αξία	Έγκριση
Έως 10.000 ευρώ	Επίπεδο 1: Προϊστάμενος Βιώσιμης Ανάπτυξης της Eldorado Gold στη Χαλκιδική
10.000-100.000 ευρώ	Επίπεδο 2: Επιτροπή ΕΚΕ Αθήνας (εντός της χώρας)
Άνω των 100.000 ευρώ	Επίπεδο 3: Διοικητικό Συμβούλιο της Ελληνικός Χρυσός

**Πίνακας 5: Όρια και αρχές για την έγκριση των επενδύσεων**

Οι εγκεκριμένες προτάσεις υπόκεινται σε νομικό και οικονομικό έλεγχο δέουσας επιμέλειας πριν επιβεβαιωθεί η επένδυση και συναφθεί η σύμβαση.

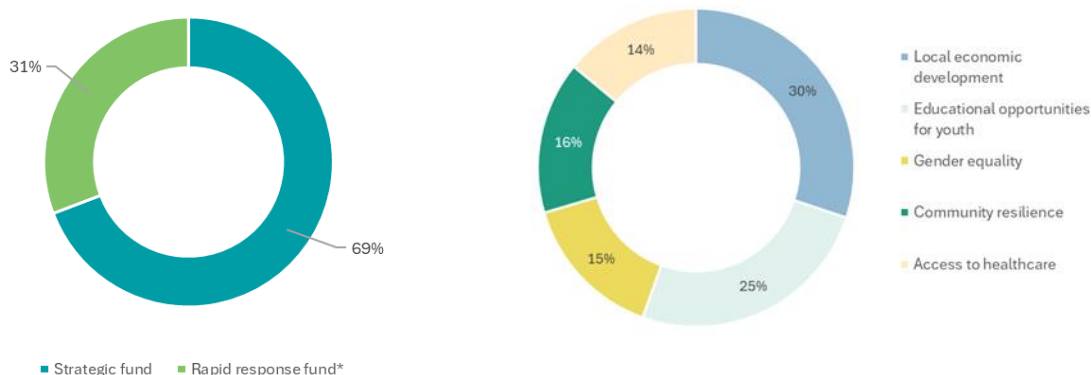
## 2.4 Πολυετής σχεδιασμός

Ο σχεδιασμός επενδύσεων για το Σχέδιο Κοινοτικών Επενδύσεων θα χρειαστεί μακροπρόθεσμη, μεσοπρόθεσμη και βραχυπρόθεσμη θεώρηση, ώστε να διασφαλιστεί η ορθή αλληλουχία της κατανομής πόρων για την επίτευξη των μακροπρόθεσμων στόχων του Σχεδίου Ανάπτυξης Κοινοτήτων. Η Ελληνικός Χρυσός έχει δεσμευτεί να δαπανήσει 40 εκατ. δολάρια στη φάση 1 και 15 εκατ. δολάρια στην πρώτη πενταετία όπως παρουσιάζεται στον Πίνακα 6.

	E1	E2	E3	E4	E5	Σύνολο E1-5 (εκατ. δολ.)
<b>Στρατηγικό Ταμείο</b>						
1. Τοπική οικονομική ανάπτυξη	350.000	370.000	800.000	800.000	800.000	3,1
2. Εκπαιδευτικές ευκαιρίες για τη νέα γενιά	300.000	320.000	670.000	670.000	670.000	2,6
3. Ισότητα των φύλων	165.000	185.000	400.000	400.000	400.000	1,6
4. Ανθεκτικότητα των κοινοτήτων	226.000	185.000	400.000	400.000	400.000	1,6
5. Πρόσβαση σε υγειονομική περίθαλψη	69.500	185.000	400.000	400.000	400.000	1,5
<b>Σύνολο Στρατηγικού Ταμείου</b>	<b>1.110.500</b>	<b>1.245.000</b>	<b>2.670.000</b>	<b>2.670.000</b>	<b>2.670.000</b>	<b>10,4</b>
<b>Ταμείο Ταχείας Αντίδρασης</b>	<b>624.500</b>	<b>530.000</b>	<b>1.150.000</b>	<b>1.150.000</b>	<b>1.150.000</b>	<b>4,6</b>
<b>Γενικό σύνολο</b>	<b>1.735.000</b>	<b>1.775.000</b>	<b>3.820.000</b>	<b>3.820.000</b>	<b>3.820.000</b>	<b>15,0</b>

**Πίνακας 6: Επενδυτικό σχέδιο E1-5 (δολ.)**

Συμβαδίζει με τη γενική επενδυτική προσέγγιση όπως παρουσιάζεται στο Σχήμα 4.



Σχήμα 4: Κατανομή Ε1-5 στο Στρατηγικό Ταμείο και το ΤΑΑ και στους στρατηγικούς πυλώνες

## 2.5 Σύνοψη επενδύσεων

Ο Πίνακας 7 παρουσιάζει συνοπτικά τις προγραμματισμένες επενδύσεις για την 25ετία.

	Φάση 1			Σύνολο φάσης 1	Φάση 2		Σύνολο φάσης 2	Σύνολο έως Ε25
	Ε1-5	Ε5-10	Ε10-15		Ε15-20	Ε20-25		
<b>Στρατηγικό Ταμείο</b>								
1. Τοπική οικονομική ανάπτυξη	3,2	2,9	3,0	9,0	5,1	5,1	10,2	19,2
2. Εκπαιδευτικές ευκαιρίες για τη νέα γενιά	2,6	2,4	2,5	7,5	4,3	4,3	8,5	16,0
3. Ισότητα των φύλων	1,6	1,4	1,5	4,5	2,6	2,6	5,1	9,6
4. Ανθεκτικότητα των κοινοτήτων	1,6	1,4	1,5	4,5	2,6	2,6	5,1	9,6
5. Πρόσβαση σε υγειονομική περίθαλψη	1,6	1,4	1,5	4,5	2,6	2,6	5,1	9,6
<b>Σύνολο Στρατηγικού Ταμείου</b>	<b>10,5</b>	<b>9,5</b>	<b>10,0</b>	<b>30,0</b>	<b>17,0</b>	<b>17,0</b>	<b>34,0</b>	<b>64,0</b>
<b>Ταμείο Ταχείας Αντίδρασης*</b>	<b>4,5</b>	<b>3,0</b>	<b>2,5</b>	<b>10,0</b>	<b>3,0</b>	<b>3,0</b>	<b>6,0</b>	<b>16,0</b>
<b>Γενικό σύνολο</b>	<b>15,0</b>	<b>12,5</b>	<b>12,5</b>	<b>40,0</b>	<b>20,0</b>	<b>20,0</b>	<b>40,0</b>	<b>80,0</b>

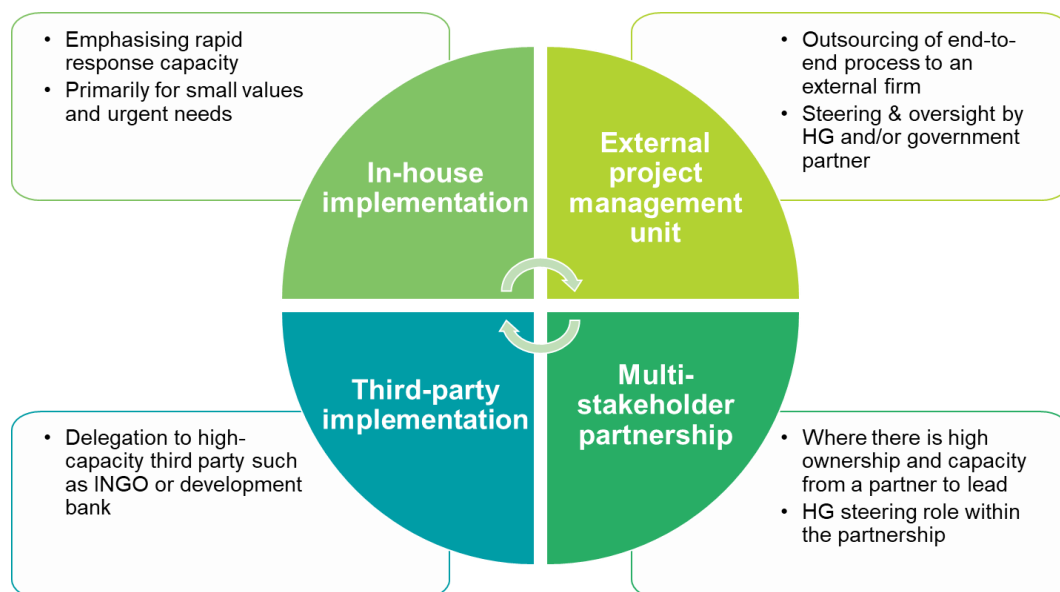
Πίνακας 7: Σύνοψη Σχεδίου Κοινοτικών Επενδύσεων (δολ. ΗΠΑ)



### 3 Εκτέλεση και υλοποίηση

#### 3.1 Υβριδικό μοντέλο υλοποίησης

Η ομάδα ΕΚΕ και κοινωνικών επιδόσεων της Ελληνικός Χρυσός είναι υπεύθυνη για την υλοποίηση του Σχεδίου Κοινοτικών Επενδύσεων. Η ομάδα διαχειρίζεται την εφαρμογή του Σχεδίου μέσω ενός υβριδικού μοντέλου υλοποίησης που συνδυάζει την ενδοεταιρική εποπτεία της Ελληνικός Χρυσός με εξωτερική υποστήριξη για τα βασικά μέρη του προγράμματος (Σχήμα 5). Οι αμοιβές διαχείρισης και διοίκησης για την εξωτερική υποστήριξη περιλαμβάνονται στους προϋπολογισμούς κάθε έργου ενώ οι εσωτερικοί πόροι της Ελληνικός Χρυσός παρέχονται σε είδος.



**Σχήμα 5: Επιλογές για υβριδικό μοντέλο υλοποίησης**

Έμφαση στην ικανότητα ταχείας αντίδρασης			Ανάθεση ολόκληρης της διαδικασίας σε εξωτερική εταιρεία
Κυρίως για μικρά ποσά και επείγουσες ανάγκες	Ενδοεταιρική υλοποίηση	Εξωτερική μονάδα διαχείρισης έργου	Συντονισμός και εποπτεία από την ΕΧ ή/και κρατικό συνεργάτη
	Υλοποίηση από τρίτο μέρος	Σύμπραξη πολλών ενδιαφερόμενων μερών	
Ανάθεση σε τρίτο μέρος με μεγάλη ικανότητα όπως διεθνείς ΜΚΟ ή αναπτυξιακή τράπεζα			Τίθεται επικεφαλής ο συνεργάτης που αναλαμβάνει την ευθύνη και διαθέτει την ικανότητα
			Διευθυντικός ρόλος της ΕΧ στη σύμπραξη

Οι επιλογές υλοποίησης θα αποφασιστούν κατόπιν διαβούλευσης με βασικούς κρατικούς συνεργάτες. Μνημόνια Συναντίληψης και Συνεργασίας έχουν συμφωνηθεί με τον Δήμο Αριστοτέλη και το Υπουργείο Περιβάλλοντος και Ενέργειας, ενώ άλλα μνημόνια θα συναφθούν με περαιτέρω συνεργάτες, βάσει των αναγκών.

### 3.2 Ετήσιος και τριετής προγραμματισμός

Οι πόροι για το Σχέδιο Κοινοτικών Επενδύσεων θα εξασφαλιστούν μέσω μιας διαδικασίας ετήσιου και τριετούς προγραμματισμού του προϋπολογισμού. Το τριετές σχέδιο δράσης καταρτίζεται σε ετήσια βάση και παρουσιάζει τον προϋπολογισμό για την κατανομή των πόρων για την επόμενη τριετία, με βάση τους πυλώνες και τις προτεραιότητες που προβλέπονται στο Σχέδιο Κοινοτικών Επενδύσεων και στο Σχέδιο Ανάπτυξης Κοινοτήτων. Θα περιλαμβάνει λεπτομερή ετήσιο προϋπολογισμό για το πρώτο έτος της καλυπτόμενης τριετίας.

### 3.3 Παρακολούθηση και υποβολή αναφορών

Η Ελληνικός Χρυσός θα υποβάλλει αναφορές στα εξωτερικά μέρη για την πρόοδο και τις επιδόσεις του Σχεδίου Κοινοτικών Επενδύσεων έναντι των στρατηγικών του στόχων, στο πλαίσιο της ετήσιας αναφοράς βιωσιμότητας και του Ετήσιου Απολογισμού Βιώσιμης Ανάπτυξης.

Ο ετήσιος απολογισμός θα συγκεντρώνει στοιχεία και αποτελέσματα από ένα φάσμα μηχανισμών παρακολούθησης και αναφορών, όπως ορίζεται στο γενικό πλαίσιο παρακολούθησης και αναφοράς του Σχεδίου. Αυτό το πλαίσιο προσδιορίζει τους δείκτες μέτρησης που θα χρησιμοποιηθούν για την παρακολούθηση της προόδου έναντι των στόχων, παραθέτει ορόσημα και στόχους, προσδιορίζει πηγές ενημέρωσης και μεθόδους συλλογής δεδομένων ενώ παρουσιάζει ένα πλήρες χρονοδιάγραμμα αναφοράς εσωτερικών και εξωτερικών αποτελεσμάτων.

### 3.4 Εγχειρίδιο λειτουργιών

Οι πολιτικές και διαδικασίες για την εκκίνηση του Σχεδίου θα παρουσιαστούν σε ένα εγχειρίδιο εσωτερικών λειτουργιών που θα παρέχει κατευθύνσεις στους προϊσταμένους και τους συνεργάτες υλοποίησης της Ελληνικός Χρυσός για τις λειτουργικές διαδικασίες όπως ο προσδιορισμός έργου, ο προκαταρκτικός έλεγχος και επιλογή, διαχείριση αποτελεσμάτων, παρακολούθηση και υποβολή αναφορών και διαχείριση κινδύνων. Επίσης, το εγχειρίδιο λειτουργιών θα αναδείξει βασικές διατάξεις των ευρύτερων πολιτικών της Ελληνικός Χρυσός και της Eldorado Gold, για παράδειγμα σε σχέση με τις ευρύτερες και τις τοπικές προμήθειες, τον προγραμματισμό ανθρώπινου δυναμικού και τη συμμετοχή ενδιαφερόμενων μερών.

### 3.5 Περαιτέρω πληροφορίες

Για περαιτέρω πληροφορίες σχετικά με τους τρόπους υποβολής αίτησης για χρηματοδότηση, ανατρέξτε στον ιστότοπο της Ελληνικός Χρυσός:

- <https://www.hellas-gold.com/viwsimothta/etairiki-koinoniki-efthyni>

ή επικοινωνήστε στο:

- [GR-CSRrequests@eldoradogold.com](mailto:GR-CSRrequests@eldoradogold.com).